

DirectFlo® unika MEMBRANPUMPAR

**KAPACITET UPP TILL 100L/MIN • KOMPAKT DESIGN • UTMÄRKT SYSTEMPUMP •
IN-LINE MONTAGE • UNIK LUFTVENTIL • MÅNGA ANVÄNDNINGSSOMRÅDEN •**

**DirectFlow® finns i en mängd olika material i pumpkropp, membran och backventiler.
Smartare inbyggnad tack vare den unika designen.**

DirectFlo® MEMBRANPUMPAR

TILLVERKNING OCH UTVECKLING MED SENASTE TEKNOLOGI

DF50 ALUMINIUM – MAX 50L/MIN – MAX LUFTRYCK 7 BAR



- DF50 Aluminium med sin unika kompakta desing erbjuder smartare inbyggnad och In-Line montage.
- Två bas modeller, standard och mix. Standard med 1/2" anslutning In-Ut. Mix med 2st x 3/8" anslutningar på sugsidan. Blandar enkelt 2 olika vätskor 50/50.
- Pumpkropp Aluminium med packningar i Nitril är utmärkt för olja, kylarvätska och andra petroleum produkter mm.
- Pumpkropp Al-Kemnickel med membran i Hytrel är lämplig för spolarvätska, olja, kylarvätska mm.
- Pumpkropp Al-Kemnickel med membran i PTFE är lämplig för spolarvätska, olja, kylarvätska mm.
- För val av rätt pump, besök: www.eurolube.com/chemcomp.

Välj vätska och material i pump för snabbt svar om ert val är kompatibelt med vätskan.

| DF50 STD ART.NR | ANSLUTNING LUFT | ANSLUTNING IN-UT | MAX PARTIKLAR | MATERIAL PUMPKROPP | MATERIAL TÄTNINGAR | MATERIAL BACKVENTIL | MATERIAL MEMBRAN | MAX TEMP |
|--------------------|--------------------|---------------------|------------------|-----------------------|-----------------------|------------------------|---------------------|-------------|
| 11720 | 3/8" | 1/2" - 1/2" | 3 mm | Alumimum | Nitril | Acetal | Hytrel | +80°C |
| 11721 | 3/8" | 1/2" - 1/2" | 3 mm | Alu-Kemnickel | Viton | Acetal | Hytrel | +80°C |
| 11722 | 3/8" | 1/2" - 1/2" | 3 mm | Alu-Kemnickel | PTFE | PTFE | PTFE | +100°C |
| DF 50 MIX | | | | | | | | |
| 11725 | 3/8" | 2x3/8" - 1/2" | 3 mm | Alu-Kemnickel | Viton | Acetal | Hytrel | +80°C |
| 11726 | 3/8" | 2x3/8" - 1/2" | 3 mm | Alu-Kemnickel | PTFE | PTFE | PTFE | +100°C |

DF50 KOMPOSIT – MAX 50L/MIN – MAX LUFTRYCK 7 BAR



- DF50 Komposit med sin unika kompakta design erbjuder smartare inbyggnad och In-Line montage.
- Två basmodeller, standard och mix. Standard med 1/2" anslutning In-Ut. Mix med 2st x 3/8" anslutningar på sugsidan. Blandar enkelt 2 olika vätskor 50/50.
- Pumpkropp Acetal med membran i Hytrel är utmärkt för Urea, spolarvätska, mm.
- Pumpkropp Acetal med membran i PTFE, klarar en mängd kemikalier, se nedan.
- Pumpkropp Polypropylen med membran i Hytrel har bra generell kemikaliebeständighet, se nedan.
- Pumpkropp Polypropylen med membran i PTFE klarar en mängd kemikalier, se nedan.
- För val av rätt pump, besök: www.eurolube.com/chemcomp.

Välj vätska och material i pump för snabbt svar om ert val är kompatibelt med vätskan.

| DF50 STD ART.NR | ANSLUTNING LUFT | ANSLUTNING IN-UT | MAX PARTIKLAR | MATERIAL PUMPKROPP | MATERIAL TÄTNINGAR | MATERIAL BACKVENTIL | MATERIAL MEMBRAN | MAX TEMP |
|--------------------|--------------------|---------------------|------------------|-----------------------|-----------------------|------------------------|---------------------|-------------|
| 11730 | 3/8" | 1/2" - 1/2" | 3 mm | Acetal | Viton | Acetal | Hytrel | +80°C |
| 11731 | 3/8" | 1/2" - 1/2" | 3 mm | Polypropylen | Viton | PTFE | Hytrel | +70°C |
| 11732 | 3/8" | 1/2" - 1/2" | 3 mm | Polypropylen | PTFE | PTFE | PTFE | +70°C |
| 11733 | 3/8" | 1/2" - 1/2" | 3 mm | Acetal | PTFE | PTFE | PTFE | +80°C |
| DF 50 MIX | | | | | | | | |
| 11735 | 3/8" | 2x3/8" - 1/2" | 3 mm | Acetal | Viton | Acetal | Hytrel | +80°C |
| 11736 | 3/8" | 2x3/8" - 1/2" | 3 mm | Polypropylen | PTFE | PTFE | PTFE | +70°C |
| 11737 | 3/8" | 2x3/8" - 1/2" | 3 mm | Acetal | PTFE | PTFE | PTFE | +80°C |
| 11738 | 3/8" | 2x3/8" - 1/2" | 3 mm | Polypropylen | Viton | PTFE | Hytrel | +70°C |

DirectFlo® MEMBRANPUMPAR

TILLVERKNING OCH UTVECKLING MED SENASTE TEKNOLOGI

DF100 ALUMINIUM & KOMPOSIT – MAX 100L/MIN – MAX LUFTRYCK 7 BAR



- DF100 med sin unika kompakta design erbjuder smartare inbyggnad och In-Line montage.
- Exempel på användningsområden:
- Pumpkropp Aluminium med packningar i Nitril är utmärkt för olja och petroleum produkter
- Pumpkropp Polypropylene med membran i Hytrel, hög kemikaliebeständighet. EJ för petroleumbaseade lösningsmedel.
- För val av rätt pump, besök: www.eurolube.com/chemcomp.
Välj vätska och material i pump för snabbt svar om ert val är kompatibelt med vätskan.

| DF100 STD ART.NR | ANSLUTNING LUFT | ANSLUTNING IN-UT | MAX PARTIKLAR | MATERIAL PUMPKROPP | MATERIAL TÄTNINGAR | MATERIAL BACKVENTIL | MATERIAL MEMBRAN | MAX TEMP |
|---------------------|--------------------|---------------------|------------------|-----------------------|-----------------------|------------------------|---------------------|-------------|
| 11760 | 3/8" | 1" - 1" | 4 mm | Alumimum | Nitril | Hytrel | Hytrel | +80°C |
| DF100 KOMPOSIT | | | | | | | | |
| 11770 | 3/8" | 1" - 1" | 4 mm | Polypropylen | Viton | Hytrel | Hytrel | +70°C |

DF50 ATEX KOMPOSIT – MAX 50L/MIN – MAX LUFTRYCK 7 BAR



- Skall du pumpa explosionsfarliga blandningar erbjuder vi ATEX klassade pumpar.
- Våra pumpar är tillverkade enligt följande direktiv: EN-809:1999+A1, EN 13463-1 och EN 1127-1.
- ATEX referensnummer: LOM 10ATEX0105X
- För val av rätt pump, besök: www.eurolube.com/chemcomp.
Välj vätska och material i pump för snabbt svar om ert val är kompatibelt med vätskan.



| DF100 STD ART.NR | ANSLUTNING LUFT | ANSLUTNING IN-UT | MAX PARTIKLAR | MATERIAL PUMPKROPP | MATERIAL TÄTNINGAR | MATERIAL BACKVENTIL | MATERIAL MEMBRAN | MAX TEMP |
|---------------------|--------------------|---------------------|------------------|-----------------------|-----------------------|------------------------|---------------------|-------------|
| 11750 | 3/8" | 1/2" - 1/2" | 3 mm | Ledande Acetal | Viton | PTFE | PTFE | +80°C |
| 11751 | 3/8" | 1/2" - 1/2" | 3 mm | Ledande Acetal | Viton | Acetal | Hytrel | +80°C |

ANVÄNDINGSOMRÅDEN



DirectFlo membranpumpar är kompatibla med många olika vätskor:

- Oljeprodukter
- Diesel
- Urea / AdBlue® / DEF
- Avfettningsmedel
- Lösningsmedel
- Kemikalier
- Slitande vätskor
- Brandfarliga vätskor

För val av rätt pump, besök: www.eurolube.com/chemcomp. Välj vätska och material i pump för snabbt svar om ert val är kompatibelt med vätskan.

DirectFlo membranpumpar används i alla branscher: Automotive, transport, gruvor, industri, flyg, jordbruk mm.

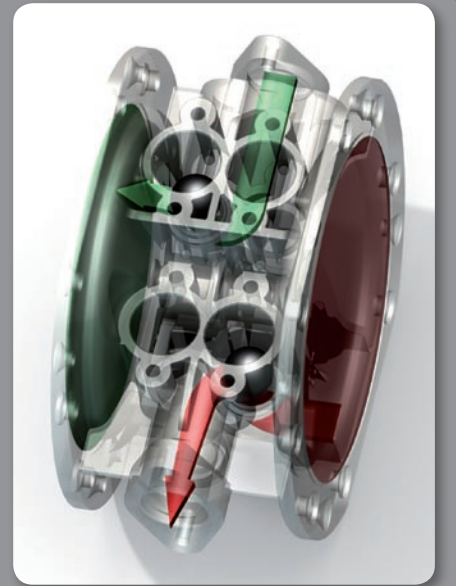
CENTRALT FLÖDE - IN-LINE MONTAGE

- Flödet går rakt igenom pumpkroppen tack vare att luftventilen sitter på utsidan.
- Enkel att underhålla, alla slitdelar kan bytas medans pumpen är installerad.
- Kan pumpa upp till 4mm partiklar.
- Hög sugkapacitet, upp till 8 m.
- Utmärkt för in-line montage.

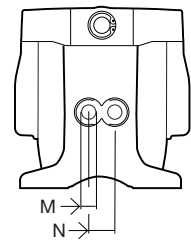
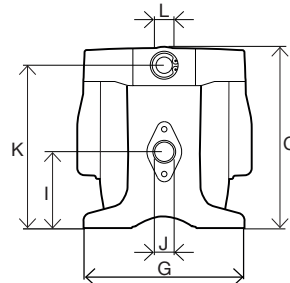
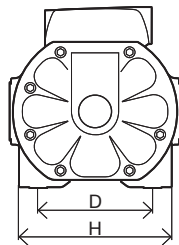
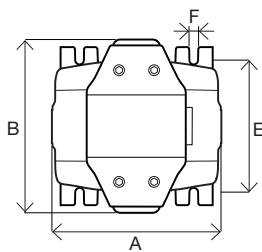


UNIK LUFTVENTIL

- Unik patenterad friktionsfri oscillerande luftventil, den växlar upp till 20 gånger snabbare än konventionella ventiler.
- Fördel: kraftigt reducerad pulsation.
- Endast en rörlig del i hela luftventilen.
- Mycket få delar tack vare unik design.

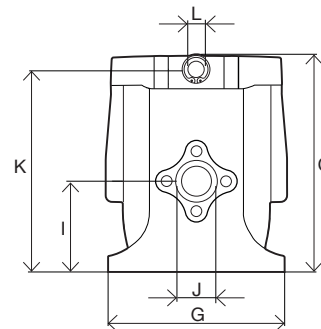
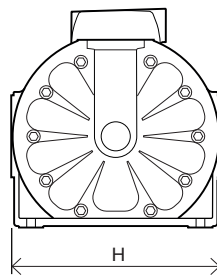
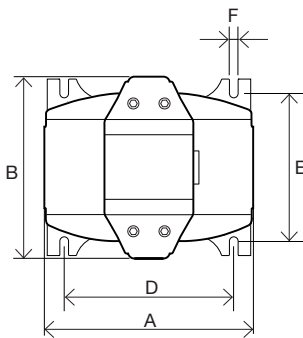


MÅTTUPPGIFTER



DF50 (mm)

| A | B | C | D | E | F | G | H | I | J | K | L | M | N |
|-----|-----|-----|-----|-----|---|-----|-----|----|------|-----|------|--------|----|
| 158 | 160 | 167 | 105 | 122 | 8 | 146 | 140 | 70 | 1/2" | 150 | 3/8" | 2X3/8" | 24 |



DF100 (mm)

| A | B | C | D | E | F | G | H | I | J | K | L |
|-----|-----|-----|-----|-----|---|-----|-----|------|--------|-----|------|
| 216 | 189 | 227 | 175 | 154 | 9 | 184 | 210 | 94,5 | 1-1/4" | 210 | 3/8" |



EUROLUBE EQUIPMENT AB

Stråsavägen 2, SE-711 76 Storå, Sweden

EMAIL eurolube@eurolube.com

PHONE +46 581 836 65

FAX +46 581 409 75

 www.eurolube.com