



EJEKTORBLANDARE FÖR SPOLARVÄTSKA, AVFETTNING M.M

MANUFACTURE AND DEVELOPMENT USING THE LATEST TECHNOLOGY

 WWW.EUROLUBE.COM

EJEKTORBLANDARE FÖR SPOLARVÄTSKA, AVFETTNING M.M

Avsedd för tillredning av vattenblandbara vätskor såsom spolarvätska, avfettningsmedel mm. Enheten gängas direkt i koncentrat fatets stora sprundöppning eller via adapters om koncentratet finns i plastfat (skulle man vill använda ett väggfäste, kan art. nr 16730 köpas separat). Levereras med 13 st munstycken för olika inblandning 1:1 - 1:110. OBS! Utloppsslangen får inte förses med någon form av avstängningsventil, då vattnet går bakvägen i koncentratet med risk för översvämning. Kontrollera att en återströmningsventil finns monterad på färskvattenledningen, för att förhindra att kemikalier kommer ut i vattennätet.

TEKNISKA DATA

Artikelnr.	36781
Statistiskt nummer	84138100



EUROLUBE EQUIPMENT

by Alentec & Orion AB, Grustagsvägen 4, SE-138 40 Älta, Sweden

EMAIL *eurolube@alentec.se

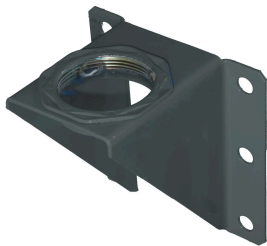
PHONE +46 (0)8-747 67 10

FAX +46 (0)8-715 20 74

 www.eurolube.com

16730

VÄGGFÄSTE FÖR PUMPAR



EUROLUBE EQUIPMENT

by Alentec & Orion AB, Grustagsvägen 4, SE-138 40 Älta, Sweden

EMAIL *eurolube@alentec.se

PHONE +46 (0)8-747 67 10

FAX +46 (0)8-715 20 74

 www.eurolube.com