



BATTERIDRIVEN FETTSPRUTA 20V 2AH

BATTERIDRIVEN FETTSPRUTA 20V 2AH

Levererar upp till 24 fettpatroner per laddning fritt flöde. LCD-display som visar batterinivå, fettmätare, återstående fettmängd, varning för igensatt nippel, problem med fettillförsel eller om fettet är slut. Inbyggd LED-lampa. Ingår: Batteridrivna fettspjut 20V, 1st 20V 2Ah litium-jon batteri, batteriladdare 230V, slang 1100mm med hydrauliskt munstycke

TEKNISKA DATA

Artikelnr.	25532
Kapacitet	100 / 160 gr/min fritt flöde
Max tryck	50 (500) MPa (bar)
Förpackning LxBxH	0,57x0,130x0,350 m
Vikt Brutto	0 kg
Statistiskt nummer	84672920



EUROLUBE EQUIPMENT

by Alentec & Orion AB, Grustagsvägen 4, SE-138 40 Älta, Sweden

EMAIL eurolube@alentec.se

PHONE +46 (0)8-747 67 10

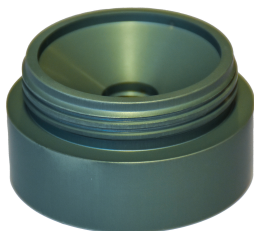
FAX +46 (0)8-715 20 74

 www.eurolube.com

RELATERADE ARTIKLAR

26743

ADAPTER DRAGSPELSPATRON



2553402

BATTERILADDARE TILL 25532 & 25534 230 V AC



26736

RÖR & ADAPTER FÖR SKRUVTUB AV TYP MLS



2553201

BATTERI TILL 25532 2 AH 20 V DC



EUROLUBE EQUIPMENT

by Alentec & Orion AB, Grustagsvägen 4, SE-138 40 Älta, Sweden

EMAIL eurolube@alentec.se

PHONE +46 (0)8-747 67 10

FAX +46 (0)8-715 20 74

 www.eurolube.com