



2020-09

LUBE-MASTER FLUID MANAGEMENT



# LUBE-Master

## FLUID MANAGEMENT SYSTEM

### SYSTEME DE GESTION DES HUILES

FABRICATION ET DEVELOPPEMENT AVEC LA DERNIERE TECHNOLOGIE

 [www.eurolube.com](http://www.eurolube.com)

# LUBE-Master SYSTEME DE GESTION DES HUILES

UNE SELECTION DU MATERIEL DE NOTRE SYSTEME DE GESTION DES HUILES

## - PERFORMANCES EXCEPTIONNELLES

### Interface facile avec votre progiciel de gestion de l'atelier (DMS)

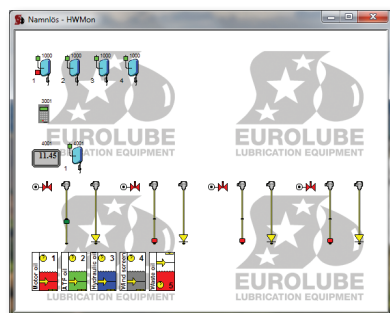
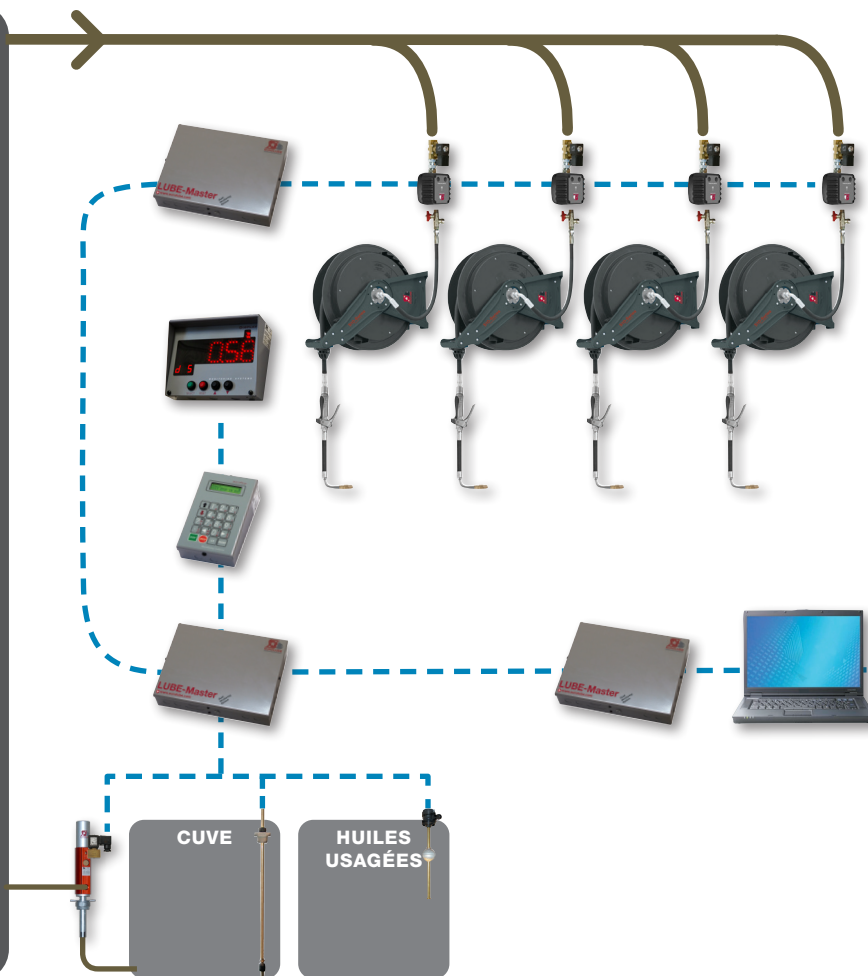
Le système LUBE-Master permet un dosage précis et une distribution efficace des huiles, liquide de refroidissement et liquide de pare-brise pour des applications automobiles et industrielles.

#### Caractéristiques du système LUBE-Master:

- Nombre illimité d'utilisateurs-fiches de travail et cuves
- Enregistrement de chaque distribution
- Facile à utiliser
- Distribution à partir du terminal ou du PC
- Distribution simultanée sur tous les postes de travail
- Peut être contrôlé à distance à travers le réseau
- Time out- Arrêt automatique si aucun débit n'est détecté dans le circuit de distribution.
- Base de données avec rapport
- Les rapports clients peuvent être créés avec MS Excel
- Contrôle en temps réel du niveau des cuves.
- Situation du niveau des cuves peut être envoyée par e-mail
- Support pour lecteurs code bar, carte magnétique, clé Dallas (iBoutton)
- Peut détecter le débit dans le sens inverse

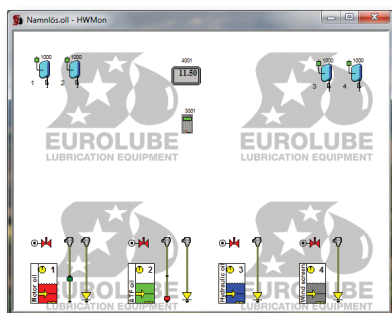
#### Approuvé par PTB

Pour usage en Allemagne et en Autriche



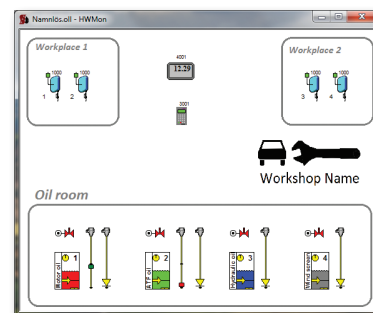
#### VU D'ENSEMBLE DU SYSTEME

Tous les points de distribution, terminaux, écrans, cuves et sondes de niveau peuvent être visualisés graphiquement dans le système. Le système peut également être activé dans cette vue. Toutes les configurations peuvent également être faites à partir d'ici.



#### PRESENTATION DE L'ATELIER

Vous pouvez aussi facilement créer un layout personnalisé du client où vous déplacer les objets de telle sorte qu'ils correspondent à l'emplacement physique des cuves et postes de travail dans l'atelier.



#### PRESENTATION DETAILLEE

Vous pouvez aussi personnaliser la vue d'ensemble pour montrer les différents produits et points de distribution, vous pouvez même ajouter votre propre fond d'écran et logos.

# LUBE-Master SYSTEME DE GESTION DES HUILES

UNE SELECTION DU MATERIEL DE NOTRE SYSTEME DE GESTION DES HUILES

**POURQUOI DEVRIEZ VOUS INVESTIR DANS LE SYSTEME LUBE-Master?**

## LUBE-Master, Une solution pour la rentabilité de vos ateliers. – Retour rapide à l'investissement

Le suivi sur la consommation des huiles n'avait jamais été aussi facile dans l'atelier. Le Système LUBE-Master élimine pratiquement toute perte d'huile et la plupart des systèmes se payent par eux-mêmes dans la première année.

Ci-dessous un exemple de comment et dans combien de temps un système peut se payer par lui-même.

Achetés (Litres)

**30 000**

Vendus (Litres)

**28 500**

Perte (Litres)

**1 500**

Temps de récupération (#)

**4-5 Mois**

L'exemple ci-haut est basé sur 8 points de distribution pour huile, les éléments clés suivants sont inclus dans les calculs:

PC Interface

Connection avec DMS

Module central

Module Computeur

Terminaux



#) Notez! Le coût d'installation sur site n'est pas inclus. Nous supposons que le circuit de distribution d'huile est déjà installé.

## CONNECTION AVEC DMS / PROGIciel INTEGRE DE GESTION DE L'ATELIER / SYSTEMES EXTERNES

### Economisez l'argent en connectant le système LUBE-Master avec votre système de gestion de la relation client/ Gestion des stocks/ Ventes/ Gestion de l'atelier et services associés/ votre système d'administration.

En installant le système Lube-Master vous pouvez vous assurer qu'aucune huile n'est jamais perdue ou pas comptabilisée.

#### CONSTAT

Avec un système de distribution manuelle des huiles, il est inévitable que des erreurs se produisent tel que:

- Distribution d'huile non enregistrée
- Volume incorrect enregistré
- Huile enregistrée sur faux numéro du fiche de travail
- Remplissage d'huile ou antigèl pas du tout enregistré

Toutes ces erreurs peuvent occasionner des pertes substantielles de revenu.

#### LA SOLUTION

En utilisant le système LUBE-Master connecté avec votre Dealer Management System (DMS), toutes les erreurs ci-haut mentionnées sont éliminées. L'échange d'information entre le LUBE-Master et le DMS signifie que seul le numéro du bon de commande du travail à faire ou du travail en cours, entré dans le système à partir du terminal permettra de distribuer n'importe quel fluide. Une fois distribuées, toutes les huiles utilisées sur ce numéro sont rassemblées par le DMS et transmises automatiquement sur la facture éliminant ainsi la possibilité de l'erreur humaine.

#### NOUS EN PRENONS SOINS

Nous faisons tout le travail par nous-même. Une fois l'installation du système LUBE-Master est terminée, l'interface avec votre DMS fonctionne immédiatement. Cela signifie que:

- Pas délais d'attente pour votre DMS pour mener à bien le travail
- Normalement, aucun coût supplémentaire pour l'intégration.

Nous avons actuellement plus de 60 différentes connexion aux Dealer Management Systems qui sont programmés pour fonctionner parfaitement avec un minimum de configuration. La plupart des Dealer Management Systems que LUBE-Master peut communiquer avec, sont mentionnés dans l'illustration mais il y en a plusieurs. Pour une liste complète, veuillez nous contacter.

#### METTRE EN PLACE UNE CONNECTION EN 5 MINUTES

Si le pilote de connexion avec le DMS n'existe pas, nous avons des pilotes génériques pour exporter les fichiers, textes, la base de données (ODBC), Fichier XML, Fichier Excel etc. Ces pilotes peuvent également être personnalisés pour répondre à vos besoins spécifiques en éditant la configuration d'un seul fichier.



MODULES

REF	DESCRIPTION
 53400	<b>Module Centrale</b> Le module contrôle jusqu'à 4 électrovannes avec compteurs d'impulsion. Chaque point de sortie peut être configuré individuellement.
 53401	<b>Terminal</b> Pour déclencher et arrêter la distribution et interagir avec le système à partir de l'atelier. Un code bar, une carte magnétique ou clé lecteur Dallas peuvent également être installés pour simplifier et accélérer l'entrée des données.
 53404	<b>LED Display/Afficheur</b> Permet à l'utilisateur de voir à distance, le point de distribution activé et ce qui est entrain d'être distribué. L'écran contient également un seul point de distribution.

REF	DESCRIPTION
 53408	<b>Module de Contrôle Cuve</b> Surveillance des niveaux des cuves à travers des sondes flotteurs ou en temps réel avec des sondes analogues de niveau. Le module contrôle les électrovannes pour air aux pompes, pour s'assurer que le système n'est jamais mis sous pression quand la distribution n'est pas déclenchée.
 53403	<b>Logiciel et Intefrace</b> Le lien entre le matériel informatique et le logiciel. Permet à l'utilisateur de configurer et gérer le système. Il ouvre également la porte à tout un nouveau monde de possibilités en ce qui concerne l'échange de données avec des systèmes externes.
 53402	<b>Printer Module</b> Si le système opère sans PC, un module imprimante peut stocker jusqu'à 900 transactions. Une imprimante de reçu peut également être connectée pour imprimer un reçu à chaque fois qu'une distribution est faite.



**MODULE COMPTEUR POUR HUILE ET ANTIGEL**  
 Jusqu'à 20l/min  
 REF 1168465  
 Entrée 1/2" (F)  
 Sortie 1/2" (M)



**MODULE COMPTEUR GROS DÉBIT POUR HUILE**  
 Jusqu'à 50l/min  
 REF 1168969  
 Entrée 1" (F)  
 Sortie 1/2" (F)






**MODULE COMPTEUR INOX**  
 Jusqu'à 35l/min  
 REF 1168466  
 Entrée 1/2" (F)  
 Sortie 1/2" (F)




**MODULE COMPTEUR POUR GRAISSE**  
 Jusqu'à 1kg/min  
 REF 2168915  
 Entrée 1/4" (F)  
 Sortie 1/4" (F)

AUTRES COMPOSANTS

RECOMMANDES

REF	DESCRIPTION
 53411	Câble de communication. Connecction entre les modules
 53393	Cable de signalisation: connection des modules compteurs avec le module centrale
 16764	Soupape de sécurité

EN OPTION

REF	DESCRIPTION
 53407	Lecteur code bar
 53409	Lecteur carte magnétique
 53419	Lecteur iButton Dallas
53415	Kit communication série



- Nous sommes une marque Suédoise spécialisée dans la fabrication et la distributon du matériel de lubrification répondant aux exigences de l'environnement ainsi que des solutions complètes pour une manipulation professionnelle des huiles et autres fluides.
- Nous offrons une gamme complète de services; du simple conseil aux systèmes intégrés et conçus en fonction des besoins de chaque client.

EUROLUBE EQUIPMENT AB

by Alentec & Orion AB, Grustagsvägen 4, SE-138 40 Älta, Sweden

EMAIL [eurolube@alentec.se](mailto:eurolube@alentec.se) PHONE +46 8 747 67 10 FAX +46 8 715 20 74