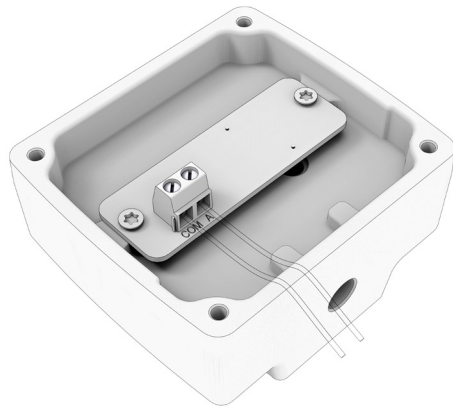


LUBE-MASTER METER MODULE GREASE

PART NO / ART.NR. 2168915



GENERAL

This Eurolube electronic meter is designed to dispense grease up to NLGI 2. The transmitter mounted on the meter can be wired to batch controllers, remote counters and other electronically operated instruments that can accept pulses from a reed switch, and have scaling capabilities.

OPERATION

As fluid passes through the metering chamber by entering the inlet port, the internal gears rotate forcing the fluid to exit through the outlet port. Each rotation of the gear displaces a given volume of fluid. Controlled clearances between the gears and chamber wall insure minimum leakage. As the gears rotate, a magnet on each end of the gear causes the reed switch to open and close. Contact closures from the switch are transmitted to a remote batch controller or counter.



The meter's objective is to be installed directly in the distribution pipe and connected to a monitoring equipment. It is recommended to install a pressure relief system in the pipe for preventing damages caused by thermal expansion in the equipment. For preventing dirt damage or solid particles dragged by the fluid, it is recommended to install a 400 microns filter at the meter entry.

The use of fluids with very high or low viscosity, as well as extreme flows, may require a calibration by pulse adjustment. The accuracy of the meter has been set for the following operating conditions: Grease grade NLGI-2 at 20° temperature with a range between 0.1 and 2.5 kg/min.

Make sure you connect in a proper way the positive and negative card poles. The input voltage cannot exceed 24V and 100 mA. The management equipment in charge of processing the generated pulses, will be connected to the terminals in the following way:

- COM Terminal: connect the ground wire (GND) to the management system
- A Terminal: connect the other management equipment wire. Transmit sensor reed pulses.



IMPORTANT!

Applications: Grease up to NLGI 2.

This is a high precision instrument, contamination NOT allowed. Installation: Make sure that the tubes are absolutely clean before installation. After installation bleed the unit slowly.



Denna mätare är avsedd att installeras direkt i en rörledning och kopplas till ett övervakningssystem LUBE-Master alternativt NEX-U-®. Vi rekommenderar att en övertrycksventil installeras i systemet för att förhindra skador på utrustning orsakade av termisk expansion i systemet. För att förhindra skador på mätaren orsakade av smuts i fettet rekommenderas att ett filter motsvarande 400 my innan mätaren.

Mätning av vätskor med väldigt hög alternativt låg viskositet, såväl som flödes hastigheter i närheten av mätarens maximala flödes hastighet kan kräva kalibrering genom justering av antalet pulser per enhet. Mätarens noggrannhet är anpassad för följande användningsparametrar: Fett NLGI2 vid 20°C och flödes hastighet 0,1 till 2,5 kg/min.

Se till att du ansluter på ett korrekt sätt de positiva och negativa polerna. Ingångsspänningen får inte överstiga 24V och 100 mA. Övervakningssystemet som ansvarar för att bearbeta de genererade pulserna kommer att anslutas till terminalerna på följande sätt:

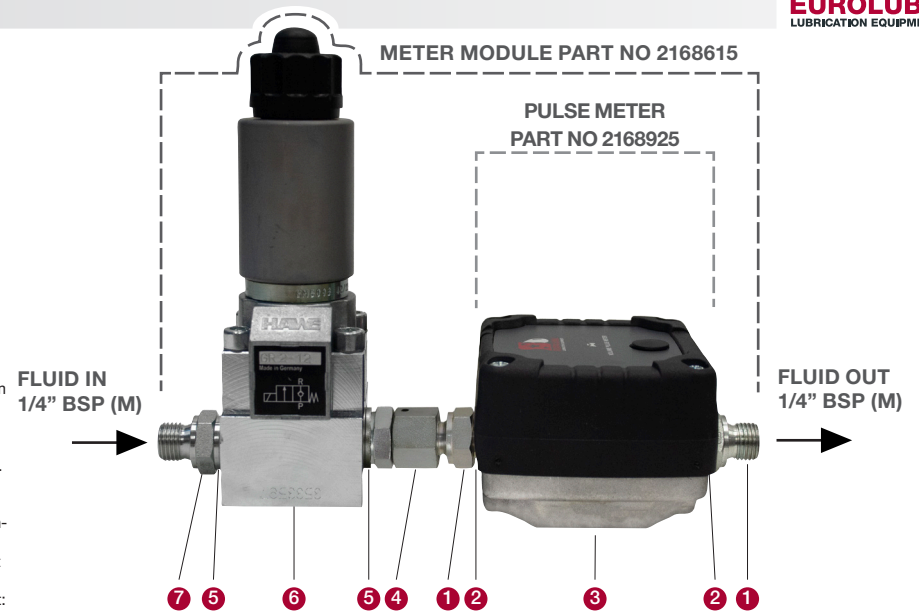
- COM: anslut jordledningen (GND) till övervakningssystemet
- A: anslut den andra ledningen för hanteringsutrustning. Överför sensorns reedpulser.



VIKTIGT!

Användningsområden: Fett upp till NLGI 2.

Detta är ett precisionsinstrument, föroreningar får EJ förekomma. Installation: Återförsäkra att rörledningen är helt fri från föroreningar före installation. Avlufta enheten långsamt efter installationen.



NR	PART NO / ART.NR.	NAME / NAMN
1	2368916	Adapter 1/4" - 1/8" BSPT (M)
2	10103532	1/8" Bonded seal / gummistålbricka
3	2168925	Pulse meter / pulsmätare 1100 PPU/kg
4	25102341	Swiveling adapter / svivlande adapter 1/4" - 1/4" (M-F)
5	1367264	1/4" Bonded seal / gummistålbricka
6	2368795	Solenoid valve / magnetventil 24V DC
7	1367267	Adapter 1/4" - 1/4" BSP (M)

TECHNICAL DATA	
Max pressure / max tryck	30 MPa (300bar)
Min/max temp.	0°C - +50°C
Min/max flow / min/max flöde	2,5 kg/min
Accuracy / noggrannhet	+/- 2%

EUROLUBE EQUIPMENT by Alentec & Orion AB, Grustagsvägen 4, SE-138 40 Älta, Sweden

EMAIL eurolube@alentec.se PHONE +46 (0)8-747 67 10



www.eurolube.com